

U.S.A.: Black Diamond Equipment, Ltd.  
2084 East 3900 South  
Salt Lake City, UT 84124  
Phone: (801) 278-5533; Fax: (801) 278-5544  
E-mail: [climb@bde.com](mailto:climb@bde.com)

Europe: Black Diamond Equipment AG  
Christoph Merian Ring 7  
4153 Reinach, Switzerland  
Phone: +41/61 564 33 33; Fax: +41/61 564 33 34  
E-mail: [climb@blackdiamond.ch](mailto:climb@blackdiamond.ch)

Please contact us for a free catalog!  
Demandez notre catalogue gratuit!  
Bitte kontaktieren Sie uns für einen kostenlosen Katalog.

[www.BlackDiamondEquipment.com](http://www.BlackDiamondEquipment.com)

Ice Box Made in China  
Ice Box fabriqué en Chine  
MM5993\_A

## ENGLISH

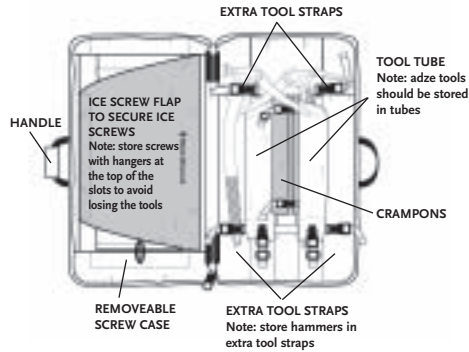
### INSTRUCTIONS FOR USE

#### ICE ACCESSORIES SOFTGOODS

##### ICE BOX

###### Features:

- ◆ 10 mm closed-cell foam for padded protection
- ◆ Tool slots and straps that carry up to four tools
- ◆ Crampon pouch, which is located in the center of the box
- ◆ Removable ice screw case with ten-screw capacity
- ◆ Zippered mesh bag for extra picks and tools
- ◆ Ripped mesh bag for extra picks and tools
- ◆ Burly 1300d Ballistics nylon
- ◆ 1.3 KG (2 LB 14 OZ)



##### OTHER ICE ACCESSORIES AVAILABLE INCLUDE:

###### BLIZZARD HOLSTER

###### Features:

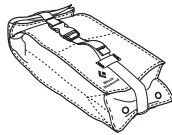
- ◆ Adds ice tool carrying capacity to almost any harness
- ◆ Easy to get tools into, holds them firmly, and is large enough to accommodate tools with leashes attached
- ◆ 34 G (1.2 OZ)



###### TOOLBOX

###### Features:

- ◆ Internal Pocket: holds picks and small, easily lost spare parts
- ◆ Webbing Ladder: provides a number of potential clip-in points
- ◆ 229 G (8.1 OZ)



###### CRAMPON BAG

###### Features:

- ◆ Zippered mesh lid allows for drainage
- ◆ Webbing Ladder: provides a number of potential clip-in points
- ◆ 155 G (5.5 OZ)



###### ICE SCREWUP

###### Features:

- ◆ Six ice screw slots for protecting screw teeth and threads
- ◆ Roll-up design with cam lock buckle closure
- ◆ 80 G (2.8 OZ)



## WARNING

Black Diamond Equipment is not responsible for the consequences, whether direct, indirect, or accidental, or for any other type of damage arising or resulting from the use of its products. You are responsible for your actions and activities and for any consequences that may result from them.

## LIMITED WARRANTY

We warrant for one year from purchase date and only to the original retail buyer (Buyer) that our products (Products) are free from defects in material and workmanship. If Buyer discovers a covered defect, Buyer should deliver the Product to us at the address provided. We will replace such Product free of charge. That is the extent of our liability under this Warranty and, upon the expiration of the applicable warranty period, all such liability shall terminate.

## Warranty Exclusions

We do not warrant Products against normal wear and tear, unauthorized modifications or alterations, improper use, improper maintenance, accident, misuse, negligence, damage, or if the Product is used for a purpose for which it was not designed. This Warranty gives you specific legal rights, and you may also have other rights which vary from state to state. Except as expressly stated in this Warranty, we shall not be liable for direct, indirect, incidental, or other types of damages arising out of, or resulting from the use of the Product. This Warranty is in lieu of all other warranties, express or implied, including, but not limited to, implied warranties of merchantability or fitness for a particular purpose (some states do not allow the exclusion or limitation of incidental or consequential damages or allow limitations on the duration of an implied warranty, so the above exclusions may not apply to you).

## FRANÇAIS

### NOTICE D'UTILISATION

#### ICE ACCESSORIES SOFTGOODS

##### ICE BOX

###### Caractéristiques :

- ◆ Mousse à cellules fermées 10 mm pour une protection renforcée
- ◆ Compartiments et sangles pouvant accueillir quatre piolets
- ◆ Poche à crampons au centre
- ◆ Etui à broches amovible d'une capacité de 10 broches
- ◆ Poche zippée en mesh pour lames et piolets de rechange
- ◆ Nylon Ballistics 1300d pour la robustesse
- ◆ 1,3 Kg

##### D'AUTRES ACCESSOIRES GLACE SONT DISPONIBLES DONT :

###### BLIZZARD HOLSTER

###### Caractéristiques :

- ◆ Permet d'augmenter la capacité de transport de piolets sur presque n'importe quel modèle de harnais
- ◆ Permet d'insérer facilement les piolets et de les tenir en place solidement. Suffisamment large pour accueillir les piolets avec leurs dragonnes.
- ◆ 34 g

###### TOOLBOX

###### Caractéristiques :

- ◆ Poche interne pour accueillir les lames et les petites pièces de rechange qui se perdent facilement.
- ◆ Sangle à anneaux fournissant plusieurs points d'attache en cas de besoin
- ◆ 229 g

###### CRAMPON BAG

###### Caractéristiques :

- ◆ Rabat zippé en mesh pour mieux évacuer l'eau résiduelle
- ◆ Sangle à anneaux fournissant plusieurs points d'attache en cas de besoin
- ◆ 155 g

## ICE SCREWUP

### Caractéristiques :

- ◆ Six compartiments à broches pour protéger le filetage et le trépan de chaque broche
- ◆ Modèle pratique qui s'enroule et se ferme par une boucle à levier
- ◆ 80 g

## AVERTISSEMENT !

Black Diamond Equipment décline toute responsabilité quant aux conséquences directes, indirectes, accidentelles, ou quant à tout autre type de dommage découlant ou résultant de l'utilisation de ses produits. Vous êtes responsable de vos actes et de vos activités ainsi que de toutes conséquences pouvant en résulter.

## GARANTIE

**Limites de garantie :** Nous garantissons pour une durée d'un an à partir de la date d'achat et seulement à l'acheteur d'origine (Acheteur) que nos produits (Produits) sont exempts de défauts de matériau et de fabrication. Dans le cas où l'acheteur découvrirait un vice caché, l'acheteur devra nous renvoyer le Produit à l'adresse indiquée ci-dessous. Ce Produit sera échangé gratuitement. L'étendue de notre responsabilité se limite à la présente Garantie et prend fin au terme de la période de garantie applicable.

**Exclusions de garantie :** Sont exclus de cette Garantie l'usure normale du Produit, les modifications ou les transformations non autorisées, l'utilisation incorrecte, l'entretien inadéquat, les accidents, l'emploi abusif, la négligence, les dommages, ou l'utilisation du Produit à des fins pour lesquelles il n'a pas été conçu. La présente Garantie vous confère des droits spécifiques et ne fait pas obstacle à l'application de la garantie légale prévue par le Code Civil. A l'exception des clauses expressément décrites dans la présente Garantie, nous déclinons toute responsabilité en cas de dommages directs, indirects, accessoires, ou autres types de dommages provenant ou résultant de l'utilisation du Produit. La présente Garantie exclut toute autre garantie, explicite ou implicite, notamment, mais non limitativement, toute garantie de qualité marchande ou d'adaptation à un usage particulier (certains Etats/juridictions n'autorisent pas l'exclusion ou la limitation de dommages accessoires ou consécutifs ni la restriction de garantie implicite. Par conséquent, les exclusions mentionnées ci-dessus peuvent ne pas vous concerner).

## DEUTSCH

### GEBRAUCHSANLEITUNG

#### EISZUBEHÖR – SOFTGOODS

##### ICE BOX

###### Merkmale:

- ◆ 10 mm Schutzpolsterung aus geschlossenzelligem Schaumstoff.
- ◆ Fächer und Riemen für bis zu vier Eisgeräte.
- ◆ Steigeisentasche in der Mitte der Box.
- ◆ Herausnehmbares Eisverschraubenetui für zehn Schrauben.
- ◆ Netztasche mit Reißverschluss für Ersatzhauen und Werkzeug.
- ◆ Strapazierfähiges 1300d Ballistics-Nylon.
- ◆ 1,3 kg

##### WEITERES EISZUBEHÖR:

###### BLIZZARD-HAMMERHALTER

###### Merkmale:

- ◆ Passt fast jeden Klettergurt an die Anforderungen des Eiskletterns an.
- ◆ Die Geräte können problemlos eingesteckt (auch mit befestigten Handschlaufen) und sicher aufbewahrt werden.
- ◆ 34 g

###### TOOLBOX

###### Merkmale:

- ◆ Innentasche: Zum Aufbewahren von Hauen und kleinen Ersatzteilen, die ansonsten leicht verloren gehen.
- ◆ Leiter aus Gurtband: Bietet mehrere Einhängpunkte.
- ◆ 229 g

###### CRAMPON BAG

###### Merkmale:

- ◆ Reißverschlussklappe aus Netzgewebe, durch das Feuchtigkeit austreten kann.

◆ Leiter aus Gurtband: Bietet mehrere Einhängepunkte.

◆ 155 g

#### ICE SCREWUP

**Merkmale:**

◆ Sechs Eissschraubenfächer zum Schutz der Zähne und Gewinde.

◆ Aufrollbares Design mit Klemmschnallenverschluss.

◆ 80 g

#### WARNUNG

Black Diamond Equipment übernimmt keine Haftung für direkte, indirekte, zufällige oder sonstige Schäden und Folgeschäden, die aus oder aufgrund der Verwendung seiner Produkte entstehen. Sie sind für ihre Unternehmungen und Entscheidungen sowie für sämtliche daraus resultierenden Konsequenzen selbst verantwortlich.

#### BEGRENZTE GEWÄHRLEISTUNG:

Wir gewährleisten dem ursprünglichen Käufer, der das Produkt aus dem Einzelhandel erworben hat (Käufer) für ein Jahr ab Kaufdatum, dass unsere Produkte (Produkte) frei von Defekten an Material und Ausführungsqualität sind. Entdeckt der Käufer einen Defekt, sollte der Käufer das Produkt unverzüglich an die angegebene Adresse schicken und keinesfalls weiterverwenden. Ein solches Produkt wird kostenfrei ersetzt. Dies ist der gemäss dieser Garantie gültige Haftungsumfang. Nach Ablauf der gültigen Garantiefrist wird jegliche Haftung ausgeschlossen.

#### Gewährleistungsausschluss:

Wir bieten keine Garantie gegen normale Abnutzung und Verschleiss unserer Produkte. Bei unerlaubten Veränderungen, unsachgemässer Verwendung und unsachgemässer Wartung sowie bei Unfällen, Missbrauch, Vernachlässigung, Beschädigung oder wenn das Produkt zu einem Zweck verwendet wird, für den es nicht entwickelt wurde, ist jegliche Haftung ausgeschlossen. Gemäss dieser Gewährleistung haben Sie bestimmte Rechte, die je nach Land, Staat oder Provinz variieren können. Über die in dieser Gewährleistung ausdrücklich aufgeführte Haftung hinaus übernehmen wir keine Haftung für direkte, indirekte, zufällige oder sonstige Schäden und Folgeschäden, die aus oder aufgrund der Verwendung unserer Produkte entstehen. Diese Gewährleistung gilt anstelle aller anderen Gewährleistungen, ausdrücklich oder stillschweigend, einschliesslich aber nicht begrenzt auf die implizierte Gewährleistung für die Handelsüblichkeit oder die Verwendungsfähigkeit für einen bestimmten Zweck. (Einige Länder, Staaten oder Provinzen lassen den Ausschluss oder die Beschränkung der Haftung für direkte, indirekte, zufällige oder sonstige Schäden und Folgeschäden nicht zu, sodass die obengenannten Ausschlussklauseln für Sie möglicherweise nicht oder nicht in vollem Umfang zutreffen.)

### ITALIANO

#### ISTRUZIONI PER L'USO.

### ACCESSORI PER I PRODOTTI DA GHIACCIO

#### ICE BOX

**Caratteristiche:**

◆ 10 mm di imbottitura per protezione

◆ Porta attrezzi con fettuccia per trasporto di 4 attrezzi

◆ Porta ramponi centrale

◆ Porta chiodi da ghiaccio rimovibile per 10 pezzi

◆ Rete con zip come porta accessori aggiuntiva

◆ Tessuto Burly 1300d Ballistics nylon

◆ 1,3kg

#### ALTRI ACCESSORI DA GHIACCIO:

#### BLIZZARD HOLSTER (PORTA PICCHE)

**Caratteristiche:**

◆ Permette di aggiungere il porta piccozze a molti tipi di imbrachi

◆ Facile inserire l'attrezzo al suo interno, che viene trattenuto fermamente anche se abbastanza largo per poter inserire attrezzi con dragone allacciate.

◆ 34g

#### TOOLBOX (ASTUCCIO PORTA OGGETTI)

**Caratteristiche:**

◆ Tasca interna: porta sia becche e piccole parti di ricambio

◆ Fettucce per agganciare qualsiasi cosa

◆ 229g

#### CRAMPON BAG (PORTA RAMPONI)

**Caratteristiche:**

◆ Porta oggetti in rete con zip per permettere eventuali drenaggi di oggetti bagnati

◆ Fettucce con asole per agganciare qualsiasi cosa

◆ 155g

#### ICE SCREWUP (BORSA PORTA CHIODI)

**Caratteristiche:**

◆ 6 scomparti porta chiodi da ghiaccio per proteggere le relative punte ed i filetti delle viti

◆ Design particolare Roll-up con chiusura a fibbia

◆ 80g

#### AVVISO

Black Diamond Equipment non si ritiene responsabile per eventuali conseguenze o danni causati dall'utilizzo dei suoi prodotti. Voi siete gli unici responsabili di qualsiasi evento dovuto all'utilizzo degli stessi.

#### GARANZIA

Garantiamo i nostri prodotti per un anno dalla data di acquisto se acquistati da rivenditori autorizzati. Sono regolarmente prodotti privi di difetti di materiali e lavorazioni. Se l'acquirente scoprisse difetti potrà spedire il prodotto all'indirizzo sotto indicato. Lo sostituiremo in garanzia senza spese aggiuntive. Questo è il limite della nostra responsabilità per le condizioni di garanzia sul prodotto.

#### Esclusioni

Noi non garantiamo i prodotti contro l'usura dovuta al normale utilizzo, a modifiche non autorizzate degli stessi, uso improprio, cattiva manutenzione e danni dovuti a negligenza o utilizzi diversi dallo scopo reale. Questa garanzia vi da normali diritti legali, salvo particolari condizioni legislative diverse da stato e stato o da regione e regione. Ad eccezione di quanto indicato nella presente garanzia, non ci riteniamo responsabili per danni di origine diretta o indiretta risultanti dall'uso del prodotto.

### ESPAÑOL

#### INSTRUCCIONES DE USO

### ESTUCHES PARA MATERIAL DE HIELO

#### ICE BOX

**Detalles:**

◆ Acolchado con espuma de alta densidad de 10 mm

◆ Compartimentos y correas para llevar hasta cuatro herramientas

◆ Bolsillo para crampones situado en el centro del estuche

◆ Estuche extraíble con capacidad para diez tornillos de hielo

◆ Bolsillo de malla con cremallera para herramientas y hojas de repuesto

◆ Robusto nylon Ballistics de 1300 deniers

◆ 1,3 kg

#### OTROS ACCESORIOS DE HIELO DISPONIBLES INCLUYEN:

#### PORTAMAZAS BLIZZARD

**Detalles:**

◆ Permite llevar herramientas de hielo en casi cualquier arnés

◆ La herramienta entra fácilmente y queda firme, y caben en ella piolets con dragoneras puestas

◆ 34 gramos

#### TOOLBOX

**Detalles:**

◆ Bolsillo interno: caben hojas y piezas de repuesto pequeñas que, de esta forma, no se pierden

◆ Cinta exterior con múltiples puntos de anclaje

◆ 229 gramos

#### ESTUCHE PARA CRAMPONES

**Detalles:**

◆ Solapa de malla con cremallera que permite evacuar el agua

◆ Cinta exterior con múltiples puntos de anclaje

◆ 155 gramos

#### ESTUCHE PARA TORNILLOS DE HIELO

**Detalles:**

◆ Seis compartimentos para tornillos de hielo que protegen los dientes y la rosca

◆ Enrollable, con cierre mediante hebilla de leva

◆ 80 gramos

#### AVISO

Black Diamond Equipment no se hace responsable ni de los daños ni de las consecuencias, directas, indirectas o accidentales, que resulten del uso de sus productos. Tú eres el responsable de tus actos y actividades, así como de sus posibles consecuencias.

#### GARANTÍA LIMITADA

Garantizamos por un año desde la fecha de compra y sólo al comprador original (Comprador) que nuestros productos (Productos) están libres de defectos tanto de material como de montaje. Si el Comprador descubre un defecto cubierto por la garantía, el Comprador debe hacernos llegar el Producto a nosotros a la dirección indicada más abajo. Nosotros reemplazaremos ese Producto sin coste alguno. Este es el alcance de nuestra responsabilidad bajo esta garantía y, cuando expire el periodo de garantía aplicable, se extinguirá dicha responsabilidad.

#### Exclusiones de la garantía

Nuestra Garantía no cubre el desgaste normal de los Productos, así como tampoco modificaciones o alteraciones no autorizadas, uso inadecuado, mantenimiento inadecuado, accidentes, abusos, negligencias, daños o que el Producto se use para un propósito para el que no fue diseñado. Esta Garantía te otorga derechos legales específicos y puedes tener también otros derechos que varían según el estado. Salvo en los casos expresamente mencionados en esta Garantía, no seremos responsables por daños directos, indirectos, accidentales o de otro tipo que resulten del uso del Producto. Esta Garantía reemplaza a todas las demás garantías, expresas o implícitas, incluidas, pero no limitadas a, garantías implícitas de cualidad de ser comercializado o ser apto para una finalidad determinada (algunos estados no permiten la exclusión o limitación de daños o accidentales o sobreenvidos, o permiten limitaciones sobre la duración de una garantía implícita, de manera que es posible que las exclusiones arriba indicadas no se apliquen en tu caso).

### JAPANESE

#### ブラックダイヤモンド

## アイスアクセサリー(ソフトグッズ)取扱説明書

※本製品をお使いになる前に必ずこの取扱説明書をご覧ください。

### ▲ 警告

本製品はアイスクライミング及び登山以外の用途には使用できません。アイスクライミング及び登山は危険を伴う行為です。そのことを事前に理解し、危険を受け入れ、**その行為中の行動と決断は本人の責任において行って下さい**。本製品を使用する前に、取扱説明書に記載されている使用方法と警告を理解し、製品の性能と限界を熟知しておいて下さい。全てのクライマーは適切な指導者から技術を習得することをお奨めします。また製品を破棄するときは再利用を防ぐため破壊して下さい。ここに示した警告を守らなかった場合、**死亡または重傷を負う可能性があります**。

#### アイスボックス

- 保護用の10mm厚クローズド・セルフォームパッドを内蔵。
- 最大4本のアイスツールを収納できるツールチューブ&ツールストラップ。
- ボックス中央にクランボンポーチを配置。
- アイススクリューを10本まで収納できるリムーバブルケース。
- 替えビック、レンチ、ボルト等の収納に適したジッパード・メッシュポケット。
- 堅牢な1300dポリエステル<sup>®</sup> ナイロン製。
- 重量：1,300g

(イラストの各部解説)

- ツールチューブ：アツツールはここに収納して下さい。
- アイススクリューフラップ：スクリューを保護するためのフラップ。注意：紛失を防ぐために、アイススクリューのハンガーを上に向けてスロットに収納して下さい。
- リムーバブル・スクリューケース
- ガンストラ・ツールストラップ：ハンマーツールはこのストラップで固定して下さい。
- ハンドル

#### ブリザードホルスター

- ほとんどのハーネスに装着できるアイスツールホルスター。
- リーシュ付きのアイスツールを素早く出し入れでき、しっかりと固定できます。

・重量：34g

#### ツールボックス

- インターナルポケット：替えビック、レンチ、ボルト、ナット等の無くしやすい部品の収納に適しています。
- ウェビングラダー：クリップ用のループ。

・重量：229g

#### クランボンバッグ

・ジッパード・リッド：排水性を考慮したメッシュ製です。

・ウェビングラダー：クリップ用のループ。

・重量：155g

#### アイススクリューアップ

- アイススクリュースロット：1本ずつに分かれており、最大6本まで収納可能。スクリューの歯とスレッドを保護します。
- ロールアップデザイン：巻き上げてカムロック・バックルで固定します。

#### 1年間保証

ご購入いただいてから1年間、第一購入者に限り、品質もしくは製造上の欠陥が見つかった場合無償交換いたします。欠陥が見つかった場合、ご購入店にお持ち込みいただくか、輸入代理店に直接お送り下さい。製品を無償にて新品交換いたします。無償交換をこの保証における義務の上限とし、保証期間の満了とともに、その義務も終了するものとします。

#### 保証の対象外

- 以下のケースは1年間保証の対象外となります。
  - 通常の損耗
  - メーカーが認めている以外の部品を交換したり、製品に改造を加えたことによる損傷
  - 間違った使い方や手入れによる損傷
  - 事故、不注意、目的外の使い方をしたことにより生じた損傷

ブラックダイヤモンド日本総代理店

#### 株式会社ロストアロー

〒350-2213 埼玉県鶴ヶ島市脚折1386-6

Tel：049-271-7113(ユーザーサポート)

e-mail：info@lostarrow.co.jp